

- รถทัวร์เพชรประเสริฐ กรุงเทพ-หล่มสัก 295 บาท/เที่ยว
- รถเมล์สี่สี่ม แล้วแต่ว่าเค้าเอารถอะไรมาจอด ถ้าเปิดประตูลมโบก ก็ประมาณ 19 บาทคะ
แต่ถ้าเป็นรถแอร์ ก็ 22-24บาท มั้งคะ ไม่น่าใจ

แต่ก่อน ทนายบอกกระเป๋าว่า ลงตรง “อบต.แคมป์สน ที่ถึงก่อนตลาดห้วยไผ่”

แต่เมื่อรอบวันเกิด กระเป๋า บอกว่า “อ้อ ตอนนี้เป็นเทศบาล ไซ้ตรงวัดผาซ่อนแก้วปะคะ”

ดูเหมือนคนจะรู้จักแล้ว ดังนั้นทนายจึงแนะนำ ให้บอกชื่อวัดไปก่อน เผื่อว่าเค้ารู้จัก

ที่ทนายต้องย้ำเค้าว่าถึงก่อนตลาดห้วยไผ่ เพราะแคมป์สนที่คนไปเที่ยวกัน มันอยู่อีกที่นึง มันจะเลยไปแล้ว
คะ (เคยลงผิดมาแล้วว่าจัน 55+)

เท่าที่ทนายรู้มา กรุงเทพ-เพชรบูรณ์ จะมีให้เลือกแค่ บขส. กับ เพชรประเสริฐ ผูกขาดมาก

แต่ที่ทนายแนะนำเป็นเพชรประเสริฐ เพราะหลงยาก ต่อรถตรงนั้นเลย

เมื่อเข้าเขตเพชรบูรณ์แล้ว รถมันจะเริ่มแวะจอดให้คนลงนะคะ มันเป็นแบบ บขส. อะคะ หน้าตาทุกที่ที่จอด
มันเหมือนกันไปหมด ไม่มีป้ายบอกด้วยว่าชื่อ บขส. อะไร 555+ ไปบ่อยขนาดนี้ ทนายก็ยังแยกไม่ค่อยออก
คะ

การเดินทาง เนื่องจาก จ.เพชรบูรณ์มันยาวมากคะ เรียกว่า กรุงเทพ-ลพบุรี 3 ชั่วโมง

จากรอยต่อลพบุรี ขึ้นมาถึงหล่มสักนี่ อีกสัก 3 ชั่วโมง ครึ่งต่อครึ่งเลยทีเดียวนะ

**รถแวะจอดเข้าห้องน้ำประมาณ ตี 2 นะคะ มีขนมกับน้ำ 1 ขวด

อันนี้เป็นลิงก์ มีข้อมูลเกี่ยวกับหมอชิต2 และการเดินทาง แบบละเอียดมากๆค่ะ

<http://www.thaiweekender.com/index.php/morchit2.html>

ทราายนั่นมาให้ 2 อย่าง

1. การเดินทางไปยังหมอชิต2
2. การเดินเข้าไปที่ซื้อตั๋ว นั่งรอ และชานชาลาารถทัวร์

1. การเดินทางไปยังหมอชิต2 (เนื่องจากเค้าทำไว้นานแล้ว ถ้าบางสายเปลี่ยนแปลงแล้วทราายจะไม่รู้แหละ หรืออาจจะไม่ครบอะคะ ทราายเลยขอเน้นตัวที่แน่ใจสุดๆให้นะคะ)

ถ้าจะนั่งรถเมล์มา ก็มีรถเมล์หลายสายมากที่วิ่งมาสุดสายที่หมอชิต มีสายไหนบ้างมาดูกัน
สาย 3, 26, 28, 49, **77, 96**, 104, **134, 136, 138, 145, 157, 159, 170, 182, 509, 517, 529, 536**

หรือถ้านั่งรถ BTS มา ก็มาลงที่สถานีหมอชิต
แต่ถึงจะชื่อเดียวกันกับสถานีขนส่งหมอชิตแต่ก็อยู่คนละที่กัน



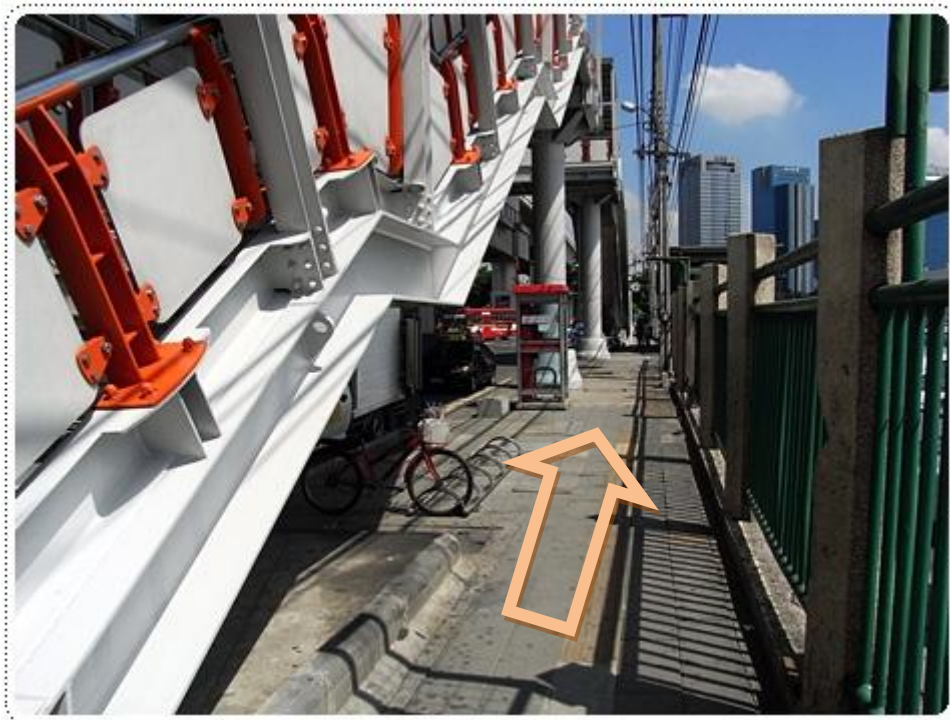
ที่จริงแต่ก่อนตัวสถานีขนส่งหมอชิตก็อยู่ตรงที่เดี๋ยวนี้นี้เป็นลานจอดรถจอดแล้วจร กับสถานีซ่อมบำรุงรถไฟฟ้า BTS แต่ตอนหลังถูกย้ายไป

แต่ถึงย้ายไปคนก็เรียกกันติดปากว่าสถานีขนส่งหมอชิต บ้างก็เดิมเป็นหมอชิต 2 บ้าง หมอชิตใหม่บ้าง

ถึงตรงนี้แล้ว จะลงไปต่อแท็กซี่ก็ได้ เลือกเรียกเอาได้ทั้งสองฝั่งถนนเพราะไปได้เหมือนกัน ดูว่าฝั่งไหนรถติดน้อยกว่าก็แล้วกัน



แต่ถ้าจะต่อรถเมล์ ให้ใช้ทางออกหมายเลข 4 แล้วเดินไปทางซ้ายมือของแผนที่ ไปทางด้านตึกธนาคารทหารไทย
ที่ทางออกหมายเลข 4



ลงไปแล้วก็กลับหลังหันเดินตรงไป (ไกลเหมือนกันนะคะ)

จะผ่านทางลงรถไฟฟ้าใต้ดิน สถานีจตุจักร

ถ้า จะเรียกแท็กซี่ทางฝั่งนี้ แนะนำให้มาเรียกแถวทางลงรถไฟฟ้าใต้ดินตรงนี้ เพราะว่าถนนจะมีทางตัดเข้าเลนด้านใน เส้นในรถจะวิ่งคล่องตัวกว่าเพราะไม่ติดรถที่รับส่งคนแถว ๆ ทางขึ้นลงรถไฟฟ้าหรือป้ายรถเมล์ แล้วก็ไม่ต้องติดไฟแดงตรงแยกย่านพหลฯ แต่วิ่งขึ้นสะพานลอยข้ามไปลงตรงแถวหน้าตลาดสดก.ได้เลย

เดินเลยรถไฟฟ้าใต้ดิน สถานีจตุจักรไปนิดเดียวก็ถึงป้ายรถเมล์แล้ว

ที่ ป้ายนี้มีรถเมล์หลายสายที่วิ่งไปถึงหมอชิต จะมีสาย 90, 96, 104, 134, 136, 138, 145, 182 ที่จริงจะไม่ต้องจำสายรถเมล์ก็ได้ รถพวกนี้จะไปสุดสายกันที่หมอชิตทั้งนั้น เพราะมันสังเกตป้ายบนรถเอาถ้า เห็นเขียนว่า หมอชิต 2 หรือ หมอชิตใหม่ ก็ขึ้นได้เลย

แต่ ถ้าใครใช้รถใต้ดินมา แนะนำว่าไปลงที่ สถานีกำแพงเพชร จะใกล้สถานีขนส่งหมอชิตมากกว่า ยิ่งถ้ารีบหรือจวนเวลารถออก มาต่อมอเตอร์ไซด์ตรงนี้ถือว่าใกล้ที่สุดแล้ว หรือถ้าจะต่อรถเมล์ ตรงทางออกก็มีป้ายรถเมล์อยู่ใกล้ ๆ

2. การเดินเข้าไปที่ซื้อตั๋ว นั่งรอ และชานชาลาารถทัวร์



ถ้าขึ้นรถเมล์ไม่ว่าจากที่ไหนมา พอถึงสถานีขนส่งหมอชิตแล้ว ต้องเดินต่อกันอีกหน่อย

พอรถλεύๆยูเทิร์นซ้ายเข้ามาในบริเวณสถานีหมอชิตปุ๊บ ก็จะหยุดให้คนลงกันตรงนี้



เล่าเพิ่มไว้ว่า ตรงที่รถเมล์จอดให้ลงนี่ ใกล้กันจะมีห้องอาบน้ำให้บริการกันอยู่ด้วย ใครอยากอาบน้ำอาบ ทำก่อนขึ้นรถก็แะได้ ค่าบริการ 10 บาท ([ทรายไม่เคยใช้นะคะ ไม่รับรองความสะอาด](#))



การเดินทางไป [เดินตามผู้คนไปก็ง่ายดี](#) แต่ถ้าบังเอิญโชคดีที่รถเมล์ที่นั่งมามีมาแค่คนเดียว ลงรถแล้วก็เดินเข้ามาทางข้าง ๆ กับร้านเซเว่น ปลายทางตรงนั้นจะมีป้ายสีขาว เขียนว่า "บขส." อยู่



เดินเข้าไปหน่อยก็จะมีป้ายบอกให้เลี้ยวขวา (ตรงนี้ทรายไม่ค่อยคุ้นนะคะ รูปเค้าถ่ายไว้นานแล้ว บางอย่างอาจเปลี่ยนไปบ้าง แต่เดินตามคนไม่หลงแน่ค่ะ)



แล้วก็จะมาเจอร้านค้าเหมือนในตลาดนัด ตรงนี้เลี้ยวซ้ายเดินผ่านหน้าร้านมือถือ แล้วก็เลี้ยวขวาเลย เรียกว่าเดินทะแยงไปหน่อย



แล้วจะเจอร้านเซเว่น ตรงนี้ก็เดินตรงตามทางไปอย่างเดียวเลย



ทางเดินจะมีหลังคาคลุมไปตลอดทางจนถึงตัวอาคารสถานี



แล้วจะมาเจอบ้ายบอกว่า ถ้าจะไปสายอีสานให้ขึ้นไปชั้น 3 ส่วนสายอื่นให้เดินเลียบไปทางขวา (ของเราเดินตามหลังคาเขียวๆ นี้ไปเลยนะคะ)





เดินตรงต่อมา ก็จะเริ่มเจอกับช่องขายตั๋วของรถสายเหนือที่อยู่ด้านนอกสถานีเรียงกันไปเลย

จะเจอประตูเข้าอาคารทางซ้ายมือ เข้าไปได้เลยค่ะ

